



MOMENT CURA

INTRODUCE

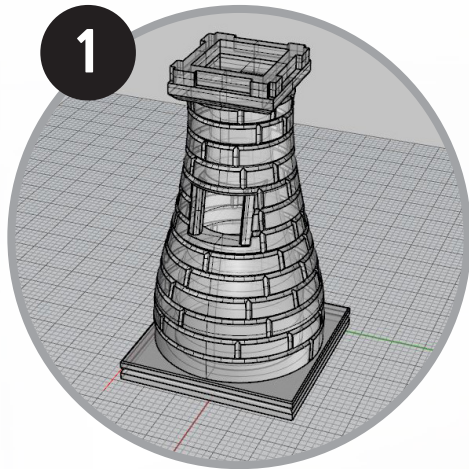
MOMENT

Catch the moment, fill your ideas

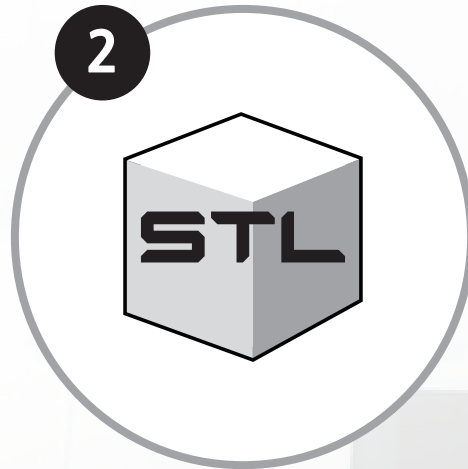
Copyright (C) 2014-16 Aleph Objects, Inc - Released under terms of the AGPLv3 License
Copyright (C) 2013 David Braam - Released under terms of the AGPLv3 License



3Dプリント手順



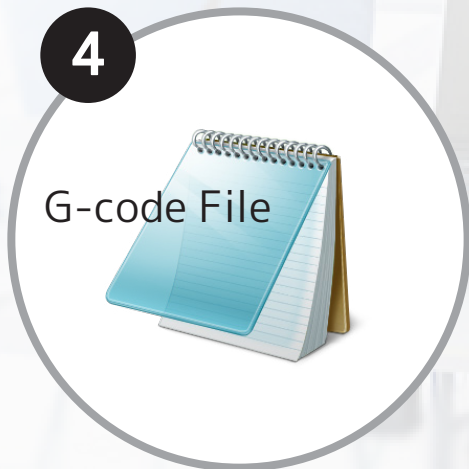
3Dモデリング



*.stl ファイル



Curaから*.stlファイルを読み込む



CuraでG-codeファイルを作成

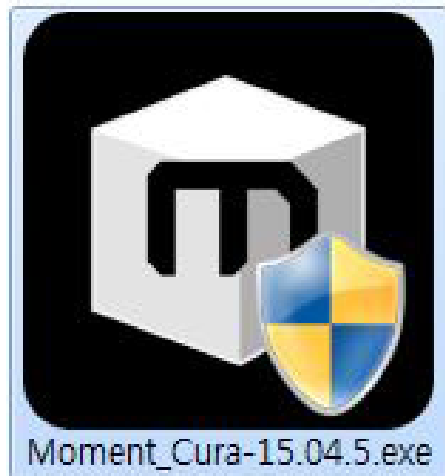


SDカードに保存

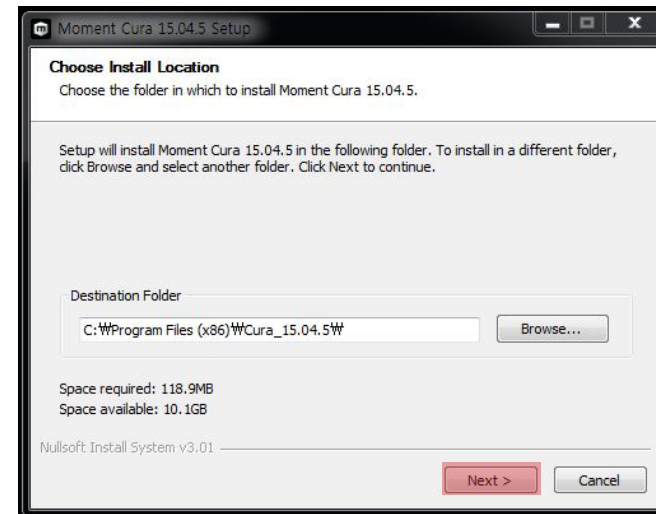


3D造形開始

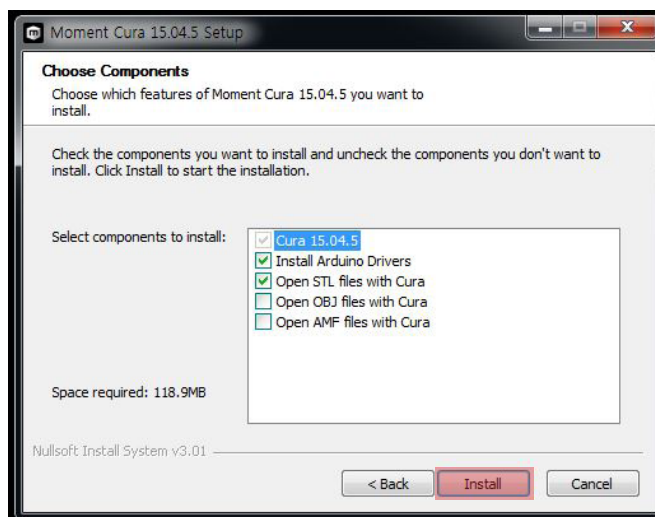
プログラム設置



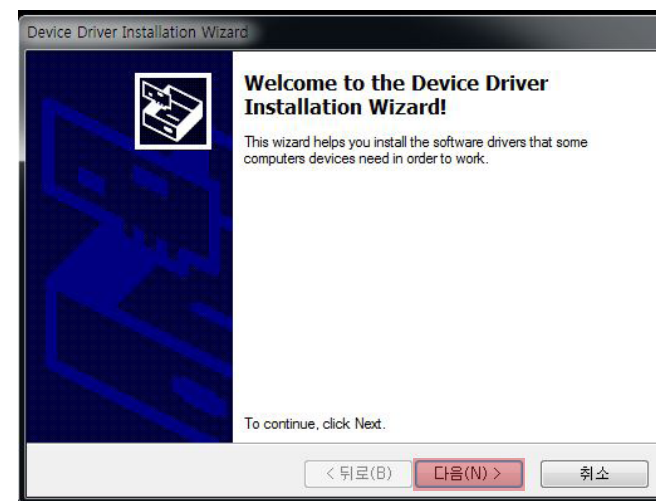
Moment_Cura-15.04.5.exeを実行



保存先を選択し、[Next]をクリック

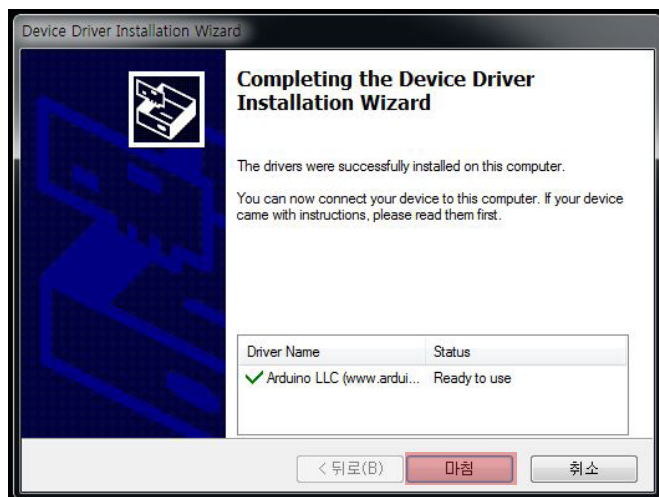


[Install]をクリック

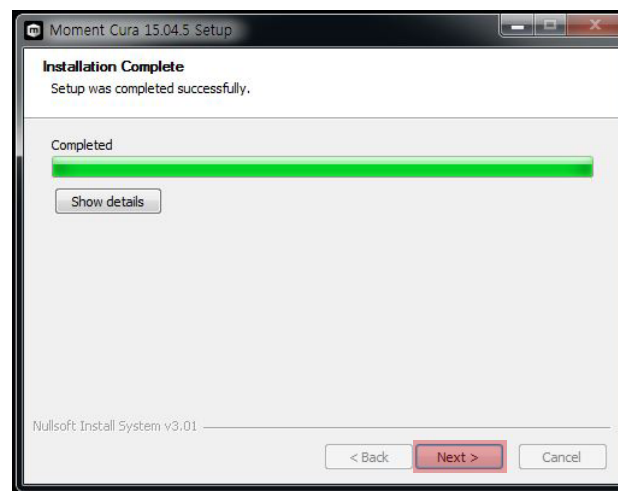


上記のウィンドウが表示されたら、[Next]をクリック

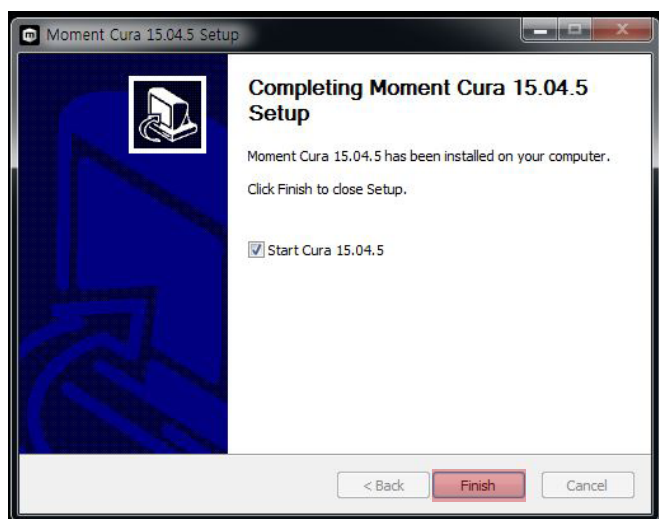
* Arduino Driverインストール進行状況



[Finish]をクリックしてDriver Installを完了する



完了したら、[Next]をクリック



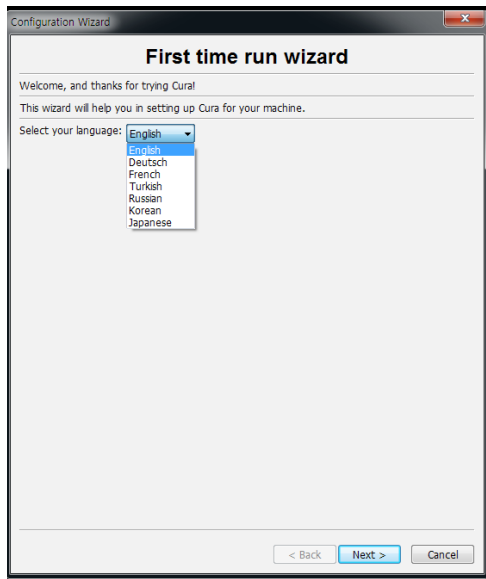
[Finish]をクリックして、インストールを完了する

プログラム設定

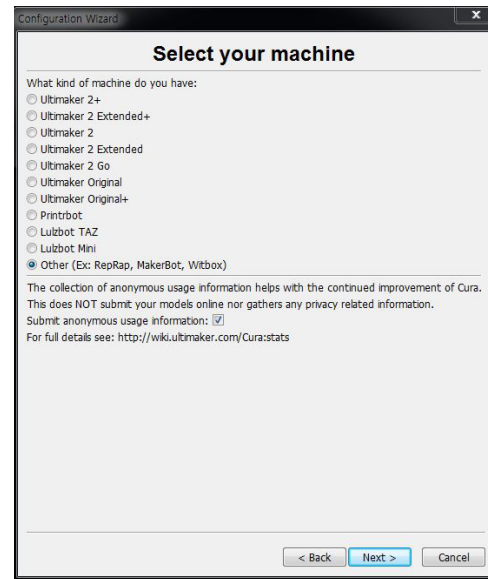


Copyright (C) 2014-16 Aleph Objects, Inc - Released under terms of the AGPLv3 License
Copyright (C) 2013 David Braam - Released under terms of the AGPLv3 License

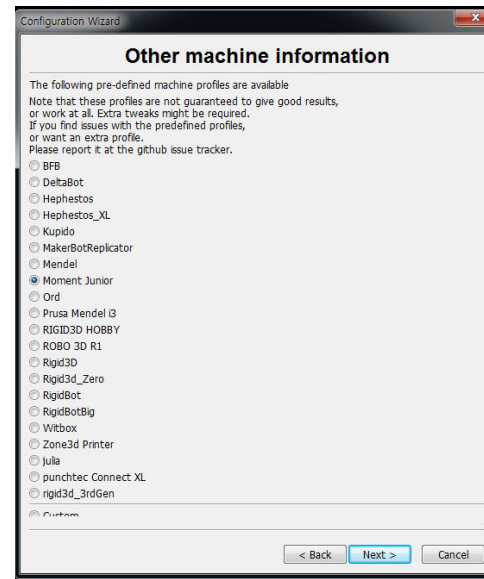
Curaを実行する



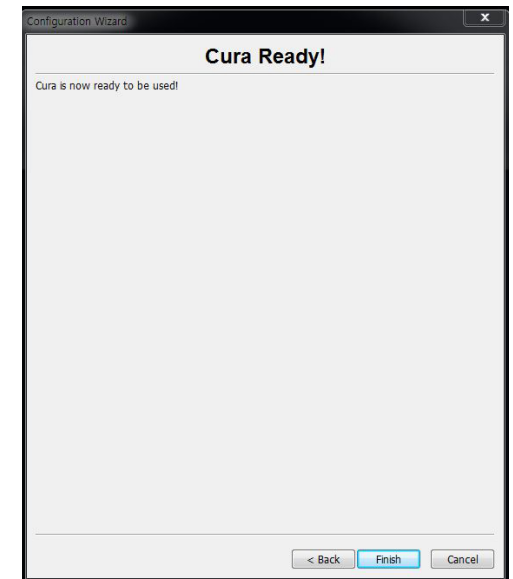
言語を選択後、[Next]をクリック



Otherを選択後、[Next]をクリック



Moment Junior選択後
[Next]をクリック



[Finish]をクリックして、
インストールを完了する

上部メニューの説明

File Tools Machine Expert Help

Load model file...	CTRL+L
Save model...	CTRL+S
Clear platform	
Print...	CTRL+P
Save GCode...	
Show slice engine log...	
Open Profile...	
Save Profile...	
Load Profile from GCode...	
Reset Profile to default	
Preferences...	CTRL+,
Recent Model Files	▶
Recent Profile Files	▶
Quit	

Load model file : モデルをインポートする
Save model : モデルを保存する
Clear platform : プラットフォームを初期化する
Print : プリントする
Save GCode GCode : 保存する
Show slice engine log slice engine : ログの表示
Open Profile : 設定値の読み込み
Save Profile : 現在の設定値を保存する
Load Profile from GCode : GCode設定の読み込み
Reset Profile to default : 設定初期化
Preferences : 環境設定
Recent Model Files : 最近使ったモデルファイル
Recent Profile Files : 最新設定ファイル
Quit : 終了

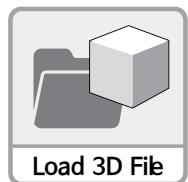
Tools Expert Help
Switch to quickprint...
Switch to full settings...

Switch to quickprint : クイックプリント設定モード
Switch to full settings : フル設定モード

Expert Help
Open expert settings...
Install custom firmware
Run first run wizard...
Run bed leveling wizard...

Open expert settings : 拡張設定を開く
Install custom firmware : ファームウェアをインストール
Run first run wizard : 初期セットアップウィザード
Run bed leveling wizard : プリントパッド調整ウィザード

UI



Load 3D File

ファイルのインポート



Save Gcode

SDカードに保存

* hours ** minutes

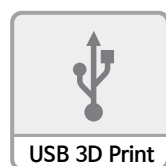
*. ** meter * gram

3D出力所要時間

フィラメントの容量状況、3D出力品の重量

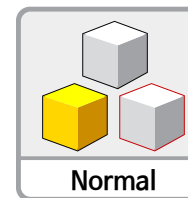
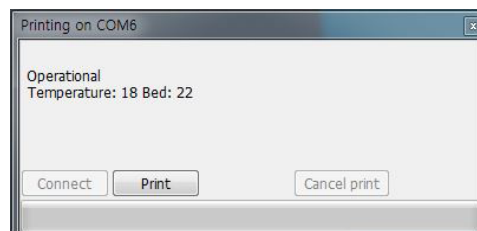


2 hours 32 minutes
2.62 meter 8 gram



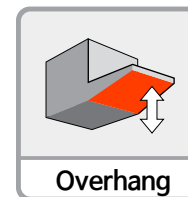
USB 3D Print

USBから出力



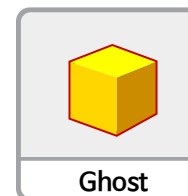
Normal

基本的な表示



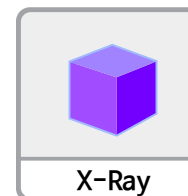
Overhang

オーバーハング
を赤線で表示



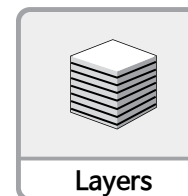
Ghost

Ghostを表示



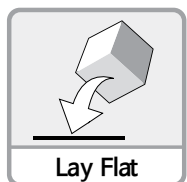
X-Ray

X-Ray効果



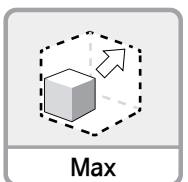
Layers

Layer順に表示



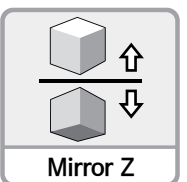
Lay Flat

パッドに付ける



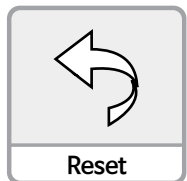
Max

最大サイズ



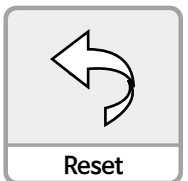
Mirror Z

Z軸に反転



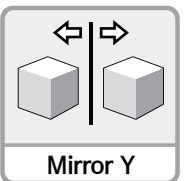
Reset

前進



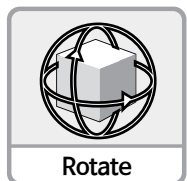
Reset

前進



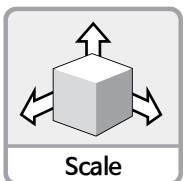
Mirror Y

Y軸に反転



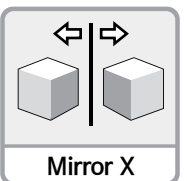
Rotate

回転



Scale

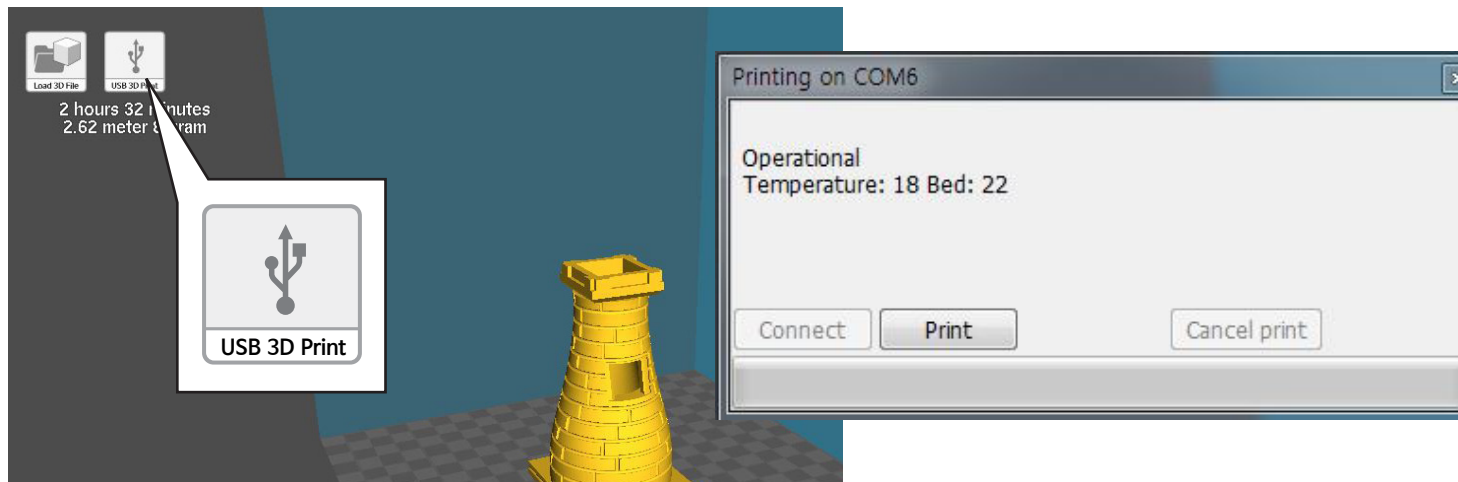
サイズ調整



Mirror X

X軸に反転

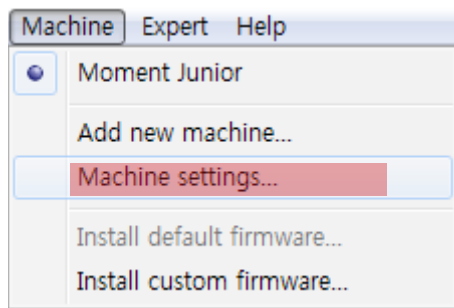
USBから出力



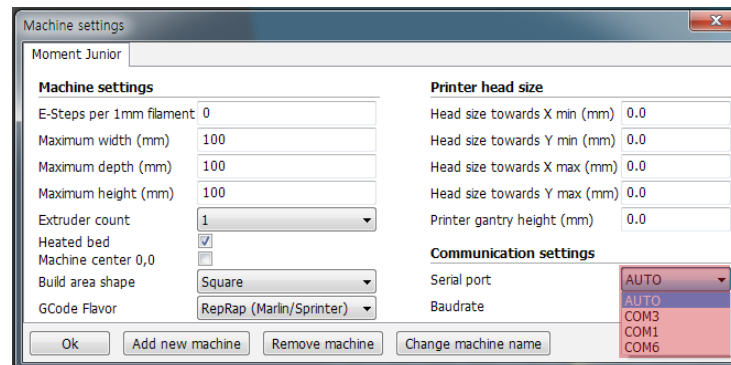
USBが繋がらない場合



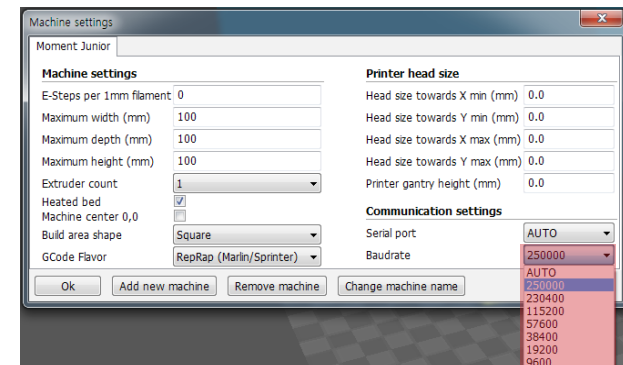
コンピューターの管理 > デバイスマネージャー > ポート (COMとLPT) > Arduino Mega 2560 (COM *) を探す



Machine > Machine settings



Serial portに、デバイスマネージャーで見つかったPortを指定する。



Baudrate値を250000に設定します。